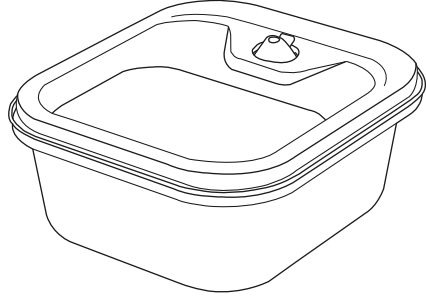


LIKY NEKO

Otomatik Evcil Hayvan Su Çeşmesi



Kullanıcı Kılavuzu

Ürünü kullanmadan önce bu kılavuzu dikkatlice okuyun ve gelecekte başvurmak üzere saklayın.

Güvenlik Önlemleri

!Uyan

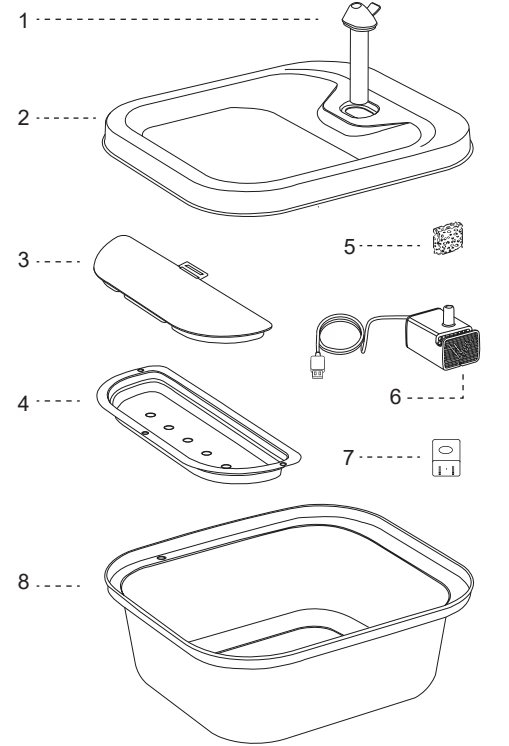
- Tüm ambalaj malzemelerini doğru bir şekilde atın. Çocuklardan ve evcil hayvanlardan uzak tutun; bu torbalar boğulmaya neden olabilir.
- Çocukların evcil hayvan su çeşmesiyle oynamasına, içinde veya etrafında oynamasına izin vermeyin.
- Sakatlık riskini engellemek için cihazın çocukların yanında kullanılırken yakın gözetim altında tutulması önerilir.
- Su tepsisine ulaşamayan veya herhangi bir fiziksel engeli olan evcil hayvanlarla su çeşmesini kullanmayın.
- Yabancı bir nesneyi su tankına koymayın.
- Bu Kullanıcı Kılavuzunda belirtildiği dışında evcil hayvan çeşmesini sökmeyin.
- Evcil hayvan su çeşmesini sadece amacına uygun olarak kullanın.
- Üretici tarafından önerilmeyen veya satılmayan eklentilerin kullanılması güvensiz bir duruma yol açabilir. Evcil hayvan çeşmesini değiştirmeyin.
- Birim arızalıyken veya zarar görmüşse herhangi bir cihazı çalıştırmayın.
- Cihaz kullanılmadığında güvenlik için güç kaynağını kesin.
- Makineyi temizleme ve bakım yapmadan önce lütfen güç kaynağını ayırın.
- Kullanılmadığında cihazın fişini her zaman çekin.
- Bu ürün sadece iç mekan kullanımı içindir.
- Bu ürünü su olmadan çalıştırmak yasaktır.
- Fiyi duvardaki prizden çıkarırken asla elektrik kablosunu çekmeyin.
- Bu cihazın fişi ıslanırsa, o duvar prizindeki elektriği kapatın. Fişi çekmeye çalışmayın.
- Cihazı kurulumdan sonra kontrol edin. Fiy veya temas noktaları üzerinde su varsa fişi takmayın.
- Takılıp düşme riskini azaltmak için güç kablosunu her zaman ayak trafiğinin dışında tutun.
- Filtreyi her 2 haftada bir değiştirin.

Dikkat

- Evcil hayvanların parçaları çiğnemesine veya yutmasına izin vermeyin.
- Uzatma kablosu gerekiyorsa, uygun bir derecelendirme olan bir birim kullanılmalıdır.
- Evcil hayvan su çeşmesini hava koşullarına veya 0°C/40°F'nin altındaki sıcaklıklara maruz kalacak bir yere kurmayın veya saklamayın.
- Evcil hayvan su çeşmesi ve ambalaj üzerinde listelenen tüm önemli bildirimleri okuyun ve uygulayın.

İletişim : <https://likyneko.com/contact>

BİLEŞENLER



1. Musluk
2. Su Tepsisi

3. Filtre
4. Filtre Tepsisi

5. Köpük Filtre
6. USB Kablosu

7. Şarj Aleti
8. Su Deposu

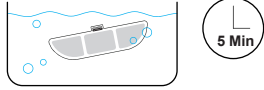
Nasıl Kullanılır

Adım 1

Filtreyi temiz bir kasede 5 dakika bekletin.

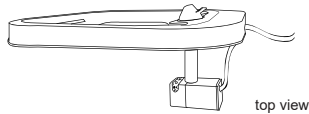
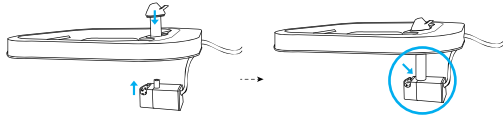
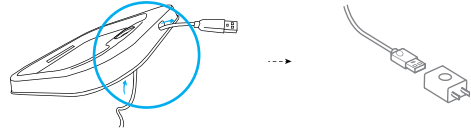
Notlar:

- 1] Çeşme açılmadan önce filtrenin tamamen ıslatılmış olması gerekir; aksi takdirde, su filtrenin içinden düzgün akmayabilir ve taşmaya neden olabilir.
- 2] Yüzeyle toz varsa, filtreyi çeşmenin su tankında ıslatmayın.



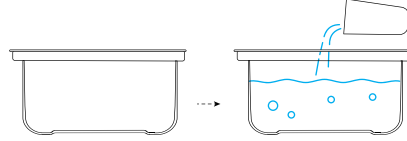
Adım 2

Type-C USB güç kablosunu takın. Su pompasını takın.



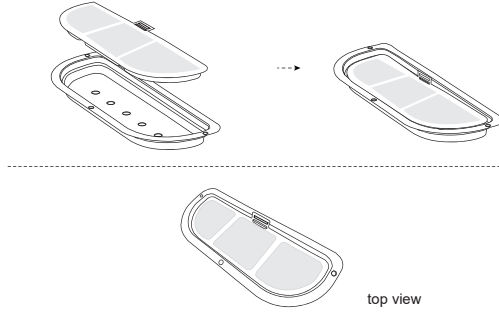
Adım 3

Tanka su ekleyin.



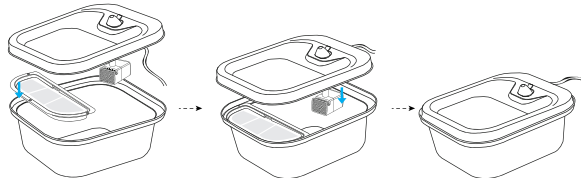
Adım 4

Filtreyi filtre tepsinine yerleştirin.



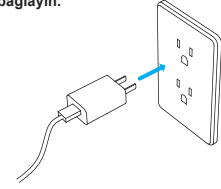
Adım 5

Filtre tepsinizi takın. Su tankıyla su tepsinizi sıkıca bastırın.



Adım 6

Güç adaptörünü bağlayın.



Sorun Giderme

Sorun	Çözüm
Su, sürekli olarak su tepsinisinden taşıyor.	Filtre tam olarak ıslatılmamış olabilir. Lütfen filtreyi temiz bir kasede [su tankında değil] ilk kullanımdan önce 5 dakika boyunca ıslatın.
Pompa çalışmayı durduruyor	1] Su seviyesini MIN ile MAX arasında doldurun. Pompa kuruyken çalışırsa başarısız olur. 2] Pompayı, su tankını ve içme havzasını temizleyin. 3] Yukarıdaki çözümler işe yaramazsa, lütfen bizimle iletişime geçin ya da Amazon gibi çevrimiçi mağazalarda yedek parça arayın.
Filtreleri ne sıklıkla değiştirmeliyim? Nereden alabilirim?	Filtreleri her 2 haftada bir değiştirmeniz önerilir. Yeni filtreler satın almak için lütfen bize ulaşın. Ya da Amazon gibi çevrimiçi mağazalarda bulabilirsiniz.
Filtreyi ilk kullanımdan önce niçin ıslatmalıyım?	Filtreler, ıslak ve genişlediğinde daha fazla su emer [ve bu nedenle daha fazla suyu temizler]. Filtreyi ıslatmak, filtre üzerine yerleşmiş olabilecek parçacıkları kaldırır.
Su çıkış hızı yavaşlıyor	İlk kullanım için [veya uzun süreli depolanmanın ardından tekrar kullanım için], su pompasının havayı boşaltması gerekmektedir, su çıkış hızının yavaşlaması normaldir.

POMPA BAKIMI

Pompayı temizlemek, çeşmenin uzun ömrü için esastır. Pompayı ve çeşmeyi her 2 haftada bir temizleyin.

- 1.Pompa kapağını ve pervane kapağını sırayla çıkarın.
- 2.Fırça kancasıyla pervaneyi çıkarın.
- 3.Parçaları suyla temizlemek için fırçayı kullanın.