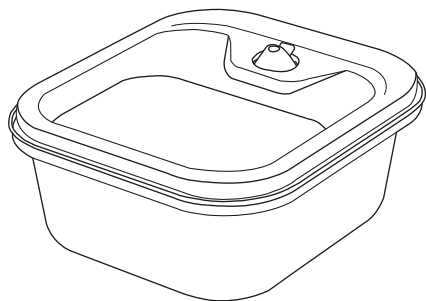


LIKY NEKO

Automatisk Husdjursvattenfontän



Användarmanual

Innan du använder produkten, vänligen läs denna manual noggrant och spara den för framtida referens.

Säkerhetsföreskrifter

!Varning

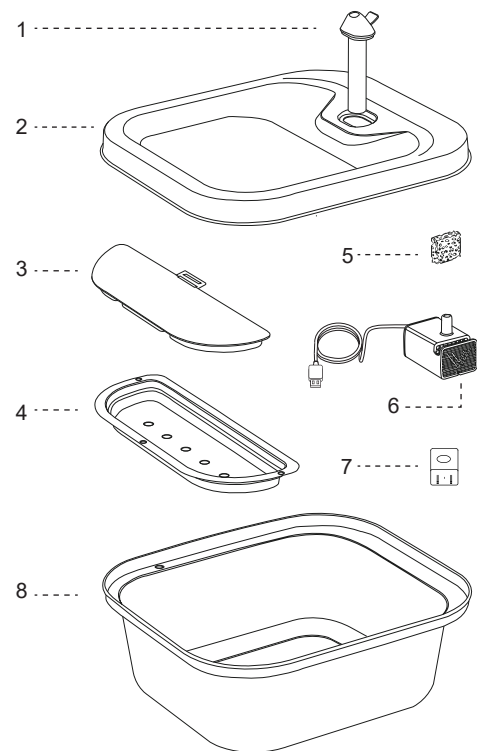
- Kassera allt förpackningsmaterial korrekt. Håll plastpåsar borta från barn och husdjur eftersom dessa påsar kan orsaka kvävning.
- Låt INTE barn leka med, i eller runt husdjursvattenfontänen.
- För att undvika skada, övervaka noggrant när apparaten används nära barn.
- ANVÄND INTE vattenfontänen för djur som inte kan nå vattenbrickan eller med något fysiskt funktionshinder.
- Placera INGA främmande föremål i vattentanken.
- Demontera INTE husdjursfontänen annat än de komponenter som visas i denna användarmanual.
- ANVÄND INTE husdjursfontänen till något annat än dess avsedda ändamål.
- Använd endast tillbehör som rekommenderas eller säljs av tillverkaren. Användningen av tillbehör som inte rekommenderas eller säljs av tillverkaren kan orsaka en osäker situation. Modifiera INTE husdjursfontänen.
- ANVÄND INTE någon apparat om enheten fungerar felaktigt eller har skadats. Försök inte reparera enheten själv. Kontakta vår kundtjänst omedelbart för vidare instruktioner.
- Se till att koppla från strömförsörjningen för säkerhet när apparaten inte används.
- Koppla alltid från strömförsörjningen innan underhåll och rengöring av maskinen.
- Koppla alltid ur apparaten när den inte används; eller innan du sätter på eller tar av delar och innan rengöring. Strömadaptern och pluggen får inte översvämmas under rengöring.
- Denna produkt är endast avsedd för inomhusbruk.
- Den här produkten får inte köras utan vatten.
- Dra aldrig i den elektriska strömkabeln för att ta bort pluggen från vägguttaget.
- Om enhetens plugg blir våt, stäng av eluttagets ström. Försök INTE dra ut den.
- Kontrollera enheten efter installation. Koppla INTE in om det finns vatten på kontaktställena eller pluggen.
- För att undvika att snubbla, placera alltid strömkabeln utom räckhåll för fotgängare. Använd inte apparaten i badrummet.
- Byt filter varannan vecka eller när flödes hastigheten har minskat märkbart. För två eller fler katter kan det vara nödvändigt att byta filter oftare om det blir blockerat.

Försiktighet

- Låt INTE djur tugga på eller svälja några delar. Om du är orolig över strömkabeln, köp ett sladdskydd (en hårdplastsyddare) på valfritt byggvaruhus för att skydda strömkabeln.
- Om en förlängningssladd är nödvändig, bör en enhet med lämplig rating användas.
- Installera eller förvara INTE husdjursvattenfontänen där den kommer att utsättas för väder eller temperaturer under 0°C/40°F.
- Läs och beakta alla viktiga meddelanden som finns på husdjursvattenfontänen och i förpackningen.

Kontakt : <https://likyneko.com/contact>

KOMPONENTER



- | | | | |
|-----------------|--------------|--------------|--------------|
| 1.Utlopp | 3.Filter | 5.Skumfilter | 7.Laddare |
| 2.Vattentallrik | 4.Filterfack | 6.USB-kabel | 8.Vattentank |

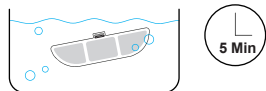
Hur man använder

Steg 1

Blöt filtret i en ren skål i 5 minuter.

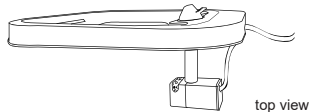
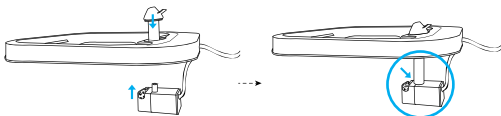
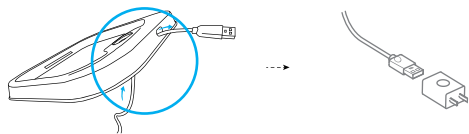
Noteringar:

- 1] Filtret måste vara helt blött innan fontänen sätts på; annars kan vatten inte flöda genom filtret smidigt och orsaka spill.
- 2] Blöt inte filtret i fontänens vattentank i händelse av ytdamm.



Steg 2

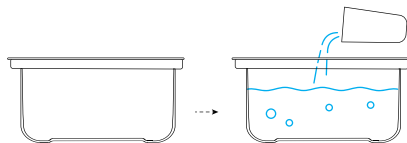
Installera Type-C USB-strömkabeln. Installera vattenpumpen.



top view

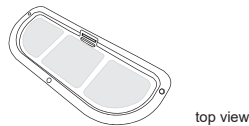
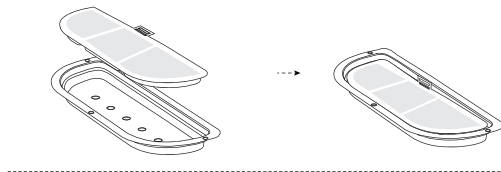
Steg 3

Lägg till vatten i tanken.



Steg 4

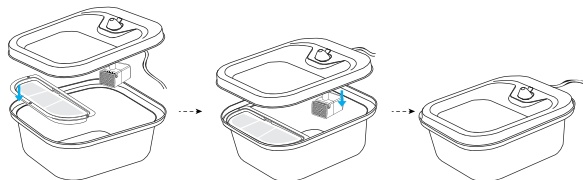
Placera filtret på filterbrickan.



top view

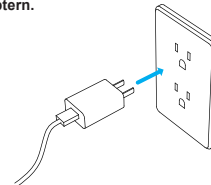
Steg 5

Installera filterbrickan. Tryck ner vattentallriken ordentligt mot vattentanken.



Steg 6

Anslut strömadaptern.



Felsökning

Problem	Lösning
Vatten fortsätter att spilla ut från vattenskålen	Filtret kanske inte är ordentligt blött. Vänligen blötlägg filtret i en ren skål [inte i vattentanken] i 5 minuter innan första användningen.
Pumpen slutar fungera	1] Fyll på vatten mellan MIN och MAX. Pumpen kommer att sluta fungera om den körs torr. 2] Rengör pumpen, vattentanken och drickskålen. 3] Om ovanstående lösningar inte fungerar, kontakta oss, eller sök efter en ersättare online på butiker som Amazon.
Hur ofta bör jag byta filter? Var kan jag få tag på dem?	Det rekommenderas att byta filter varje 2 veckor. Kontakta oss för att köpa nya filter. Eller sök efter dem online på butiker som Amazon.
Varför behöver jag blötlägga filtret före första användningen?	Filtren absorberar mer vatten [och därmed renar mer vatten] när de är väta och utvidgade. Att blötlägga filtret tar bort partiklar som kan ha fastnat på filtret.
Vattenflödes hastigheten minskar	Vid första användningen [eller återanvändning efter lång förvaring], behöver vattenpumpen släppa ut luft, det är normalt om vattenflödes hastigheten minskar.

PUMPUNDERHÅLL

Att rengöra pumpen är avgörande för fontänens livslängd. Rengör pumpen och fontänen varannan vecka.

- 1.Ta bort pumplocket och impellerlocket i sekvens.
- 2.Ta bort impellern med borstaken.
- 3.Använd borsten för att rengöra delarna med vatten.