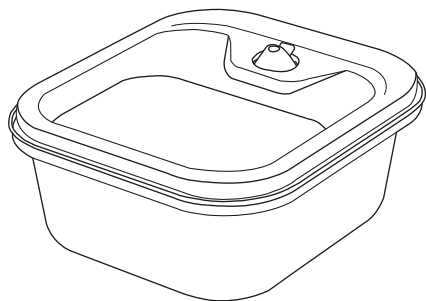


LIKU NEKO

Automatyczna Fontanna Wodna dla Zwierząt



Instrukcja Obsługi

Przed użyciem produktu prosimy o dokładne przeczytanie instrukcji i zachowanie jej na przyszłość.

Środki ostrożności

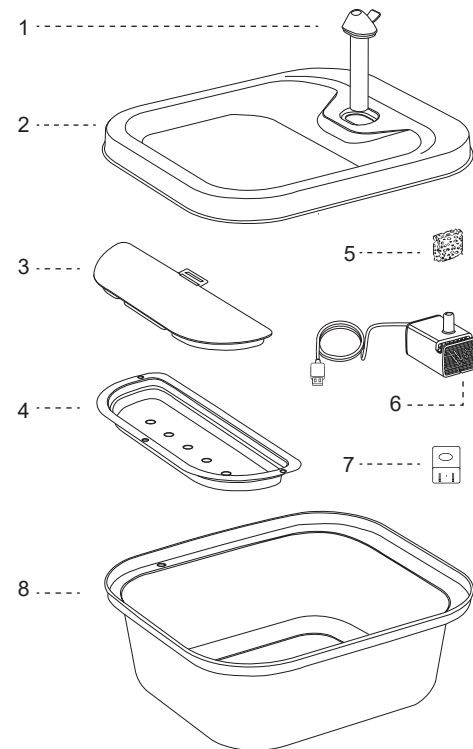
!Ostrzeżenie

- Należy prawidłowo pozbywać się wszystkich materiałów opakowaniowych. Trzymaj foliowe torby z dala od dzieci i zwierząt, ponieważ mogą one powodować uduszenie.
- NIE pozwól dzieciom bawić się z, w ani wokół fontanny z wodą dla zwierząt.
- Aby uniknąć urazów, bądź bardzo ostrożny, gdy urządzenie jest używane w pobliżu dzieci.
- NIE używaj fontanny z wodą dla zwierząt, które nie mogą dotrzeć do tacki z wodą lub mają jakiegokolwiek upośledzenie fizyczne.
- NIE wkładaj żadnych obcych przedmiotów do zbiornika na wodę.
- NIE rozkładaj fontanny dla zwierząt inaczej niż jest to opisane w instrukcji obsługi.
- NIE używaj fontanny dla zwierząt do innych celów niż jej przeznaczenie.
- Używaj tylko akcesoriów zalecanych lub sprzedawanych przez producenta.
- NIE używaj żadnego urządzenia, jeśli jednostka jest uszkodzona lub nie działa prawidłowo.
- Upewnij się, że odłączyłeś zasilanie dla bezpieczeństwa, gdy urządzenie nie jest używane.
- Odłącz zasilanie przed przeprowadzeniem konserwacji i czyszczeniem maszyny.
- Zawsze odłączaj urządzenie od prądu, gdy nie jest używane.
- Ten produkt jest przeznaczony wyłącznie do użytku wewnętrznego.
- Nie wolno używać tego produktu bez wody.
- Nigdy nie ciągnij za przewód elektryczny, aby wyjąć wtyczkę z gniazdka.
- Jeśli wtyczka tego urządzenia jest mokra, wyłącz prąd w tym gniazdku.
- Po instalacji sprawdź urządzenie.
- Aby uniknąć potknięć, zawsze umieszczaj kabel zasilający z dala od ruchu pieszego.
- Wymień filtr co 2 tygodnie lub gdy przepływ wody znacznie się zmniejszy.

Uwaga

- NIE pozwól zwierzętom gryźć ani połykać żadnych części.
- Jeśli konieczne jest użycie przedłużacza, użyj jednostki o odpowiedniej mocy.
- NIE instaluj ani nie przechowuj fontanny z wodą dla zwierząt w miejscu narażonym na działanie pogody lub w temperaturach poniżej 0°C.
- Przeczytaj i przestrzegaj wszystkich ważnych informacji podanych na fontannie dla zwierząt i opakowaniu.

KOMPONENTY



- | | | | |
|-----------------|---------------------|-------------------|---------------------|
| 1. Wylewka | 3. Filtr | 5. Filtr z pianki | 7. Ładowarka |
| 2. Taca na wodę | 4. Taca filtracyjna | 6. Kabel USB | 8. Zbiornik na wodę |

Kontakt : <https://likyneko.com/contact>

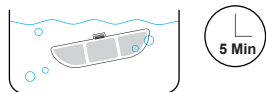
Jak Używać

Krok 1

Namocz filtr w czystej miseczce przez 5 minut.

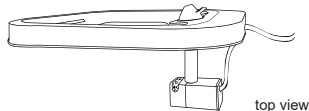
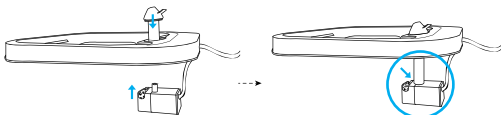
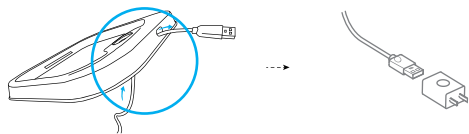
Uwagi:

- 1] Filtr musi być całkowicie namoczony przed włączeniem fontanny; w przeciwnym razie woda może nie przepływać przez filtr płynnie i powodować rozlanie.
- 2] Nie moczyć filtra w zbiorniku wodnym fontanny w przypadku obecności powierzchniowego kurzu.



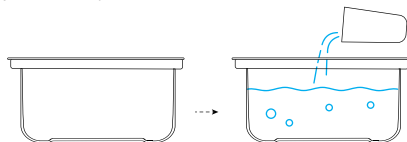
Krok 2

Zainstaluj kabel zasilania USB typu C. Zainstaluj pompę wodną.



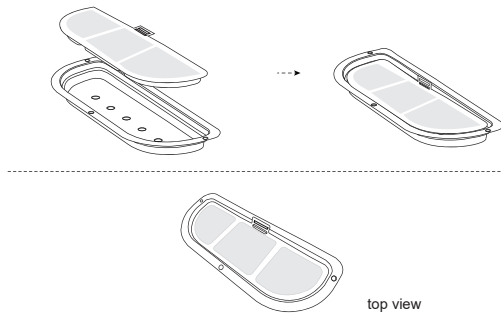
Krok 3

Napełnij zbiornik wodą.



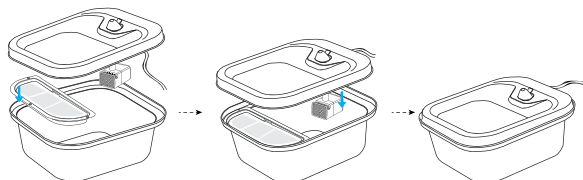
Krok 4

Umieść filtr na tacce filtracyjnej.



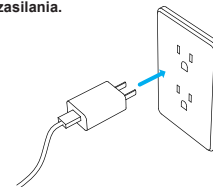
Krok 5

Zainstaluj tacę filtracyjną. Naciśnij mocno tacę z wodą na zbiornik.



Krok 6

Podłącz adapter zasilania.



Rozwiązywanie Problemów

Problem	Rozwiązanie
Woda wciąż wylewa się z tacy	Filtr może nie być całkowicie zamoczony. Proszę moczyć filtr w czystej misce [nie w zbiorniku wody] przez 5 minut przed pierwszym użyciem.
Pompa przestaje działać	1] Napełnij wodą między MIN a MAX. Pompa zawiedzie, jeśli będzie pracować na sucho. 2] Wyczyść pompę, zbiornik wody i miskę do picia. 3] Jeśli powyższe rozwiązania nie działają, skontaktuj się z nami, lub znajdź zamiennik w sklepach internetowych, takich jak Amazon.
Jak często powinienem wymieniać filtry? Gdzie je zdobyć?	Zaleca się wymianę filtrów co 2 tygodnie. Skontaktuj się z nami, aby zakupić nowe filtry. Lub znajdź je w sklepach internetowych, takich jak Amazon.
Dlaczego przed pierwszym użyciem należy moczyć filtr?	Filtry pochłaniają więcej wody [a więc filtrują więcej wody] gdy są mokre i rozwinięte. Moczenie filtra usuwa cząsteczki, które mogły osiedzić się na filtrze.
Prędkość przepływu wody zmniejsza się	Dla pierwszego użycia [lub ponownego użycia po długim przechowywaniu], pompa musi wydalic powietrze, jest to normalne, jeśli prędkość przepływu wody spada.

KONSERWACJA POMPY

Czyszczenie pompy jest kluczem do długowieczności fontanny. Czyść pompę i fontannę co 2 tygodnie.

1. Zdejmij pokrywę pompy i pokrywę winnika kolejno.
2. Usuń winnik za pomocą haczyka szczotki.
3. Użyj szczotki do mycia części wodą.