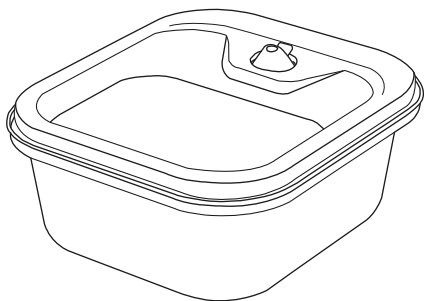


Automatische Huisdier Waterfontein



Gebruikershandleiding

Lees deze handleiding zorgvuldig door voordat u het product gebruikt en bewaar het voor toekomstige raadpleging..

Veiligheidsvoorschriften

!Waarschuwing

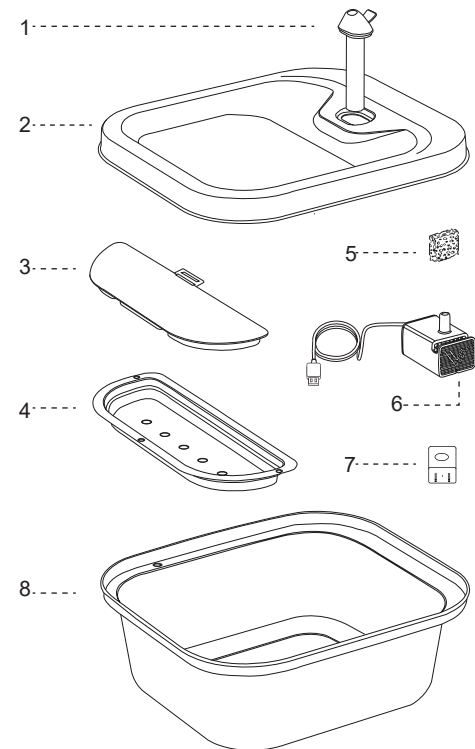
- Verwijder alle verpakkingsmaterialen op de juiste manier. Houd de polyzakken uit de buurt van kinderen en huisdieren, deze zakken kunnen verstikkingsgevaar opleveren.
- Sta NIET toe dat kinderen met, in of rond de huisdieren waterfontein spelen.
- Om verwondingen te voorkomen, houdt u het apparaat altijd onder toezicht wanneer het in de buurt van kinderen wordt gebruikt.
- Gebruik de waterfontein NIET voor huisdieren die het waterbakje niet kunnen bereiken of die een fysieke handicap hebben.
- Plaats GEEN vreemde voorwerpen in de watertank.
- Demonteer de huisdierenfontein NIET, behalve de componenten zoals geïnstreerd in deze gebruikershandleiding.
- Gebruik de huisdierenfontein NIET voor andere doeleinden dan waarvoor deze is bedoeld.
- Gebruik alleen door de fabrikant aanbevolen of verkochte hulpstukken. Het gebruik van niet aanbevolen of niet door de fabrikant verkochte hulpstukken kan een onveilige situatie veroorzaken. Wijzig de huisdierenfontein NIET.
- Gebruik geen enkel apparaat als het defect is of beschadigd is. Probeer het apparaat NIET zelf te repareren. Neem onmiddellijk contact op met onze klantenservice voor verdere instructies.
- Haal het apparaat altijd uit het stopcontact wanneer het niet in gebruik is, of voordat u onderdelen plaatst of verwijderd en voordat u gaat schoonmaken. De stroomadapter en de stekker mogen tijdens het reinigen niet ondergedompeld worden.
- Dit product is alleen voor binnenshuis.
- Het is NIET toegestaan dit product zonder water te laten werken.
- Trek nooit aan het elektrische snoer om de stekker uit het stopcontact te halen.
- Als de stekker van dit apparaat nat wordt, schakel dan de stroom van dat stopcontact uit. Probeer NIET de stekker eruit te trekken.
- Controleer het apparaat na installatie. Steek het NIET in als er water op de contactpunten of de stekker zit.
- Leg het snoer altijd zo neer dat niemand erover struikelt. Gebruik het apparaat NIET in de badkamer.

Voorzichtigheid

- Sta NIET toe dat huisdieren op onderdelen kauwen of deze inslikken. Als u zich zorgen maakt over het snoer, koop dan een kabelgootje (een harde plastic beschermer) bij elke bouwmarkt.
- Als een verlengsnoer nodig is, gebruik dan een snoer met de juiste beoordeeling.
- Installeer of bewaar de huisdieren waterfontein NIET op een plek waar deze wordt blootgesteld aan weersinvloeden of temperaturen onder de 0°C/40°F.
- Lees en volg alle belangrijke aanwijzingen die op de huisdieren waterfontein en in de verpakking staan.

Contact : <https://likyneko.com/contact>

COMPONENTEN



1.Uitloop
2.Waterbak

3.Filter
4.Filterbak

5.Schuimfilter
6.USB-kabel

7.Oplader
8.Watertank

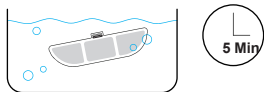
Hoe Te Gebruiken

Stap 1

Week het filter 5 minuten in een schone kom.

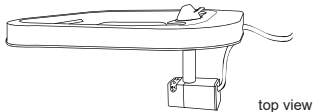
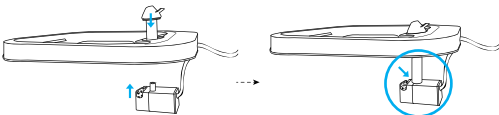
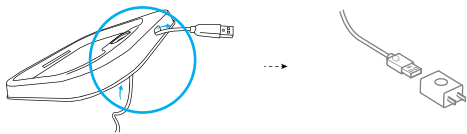
Opmerkingen:

- 1] Het filter moet volledig zijn geweekt voordat de fontein wordt ingeschakeld; anders kan het water niet soepel door het filter stromen en morsen veroorzaken.
- 2] Week het filter niet in de watertank van de fontein in geval van oppervlaktestof.



Stap 2

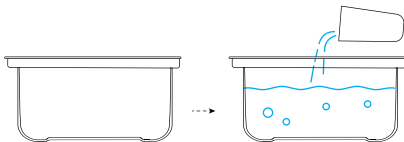
Installeer de Type-C USB-voedingskabel. Installeer de waterpomp.



top view

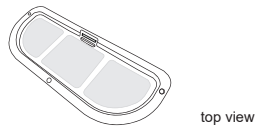
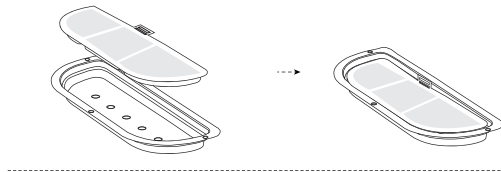
Stap 3

Voeg water toe aan de tank.



Stap 4

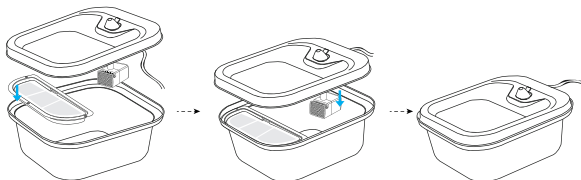
Plaats het filter op de filterlade.



top view

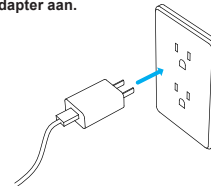
Stap 5

Installeer de filterlade. Druk de waterlade stevig tegen de watertank.



Stap 6

Sluit de stroomadapter aan.



Probleemoplossing

Probleem	Oplissing
Water blijft uit de waterbak morsen	Het filter is mogelijk niet volledig doordrenkt. Laat het filter 5 minuten in een schone kom (niet in de watertank) weken voor het eerste gebruik.
De pomp werkt niet meer	<ol style="list-style-type: none">1] Vul water aan tussen MIN en MAX. De pomp zal niet werken als deze droogloopt.2] Reinig de pomp, watertank, en drinkbak.3] Als de bovenstaande oplossingen niet werken, neem dan contact met ons op of zoek online een vervanging, bijvoorbeeld bij Amazon.
Hoe vaak moet ik de filters vervangen? Waar kan ik ze vinden?	Het wordt aanbevolen om de filters elke 2 weken te vervangen. Neem contact met ons op om nieuwe filters te kopen. Of zoek ze online, bijvoorbeeld bij Amazon.
Waarom moet ik het filter laten weken voor het eerste gebruik?	Filters absorberen meer water (en zuiveren dus meer water) als ze nat en uitgezet zijn. Het laten weken van het filter verwijdert deeltjes die zich mogelijk op het filter hebben gevestigd.
De snelheid van de waterafvoer vertraagt	Bij het eerste gebruik (of hergebruik na een lange opslagtijd), moet de pomp lucht afvoeren. Het is normaal dat de snelheid van de waterafvoer vertraagt.

POMPONDERHOUD

Het reinigen van de pomp is essentieel voor de levensduur van de fontein.

Reinig de pomp en de fontein elke 2 weken.

1. Verwijder het pompdekseel en het schoepenwieldekseel in volgorde.
2. Verwijder het schoepenwiel met de borstelhaak.
3. Gebruik de borstel om de onderdelen met water te reinigen.