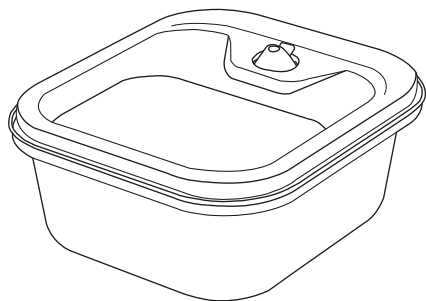


# LIKY NEKO

## Fontana d'Acqua Automatica per Animali



### Manuale d'Uso

Prima di utilizzare il prodotto, leggere attentamente questo manuale e conservarlo per riferimento futuro.

### Precauzioni per la sicurezza

#### !Attenzione

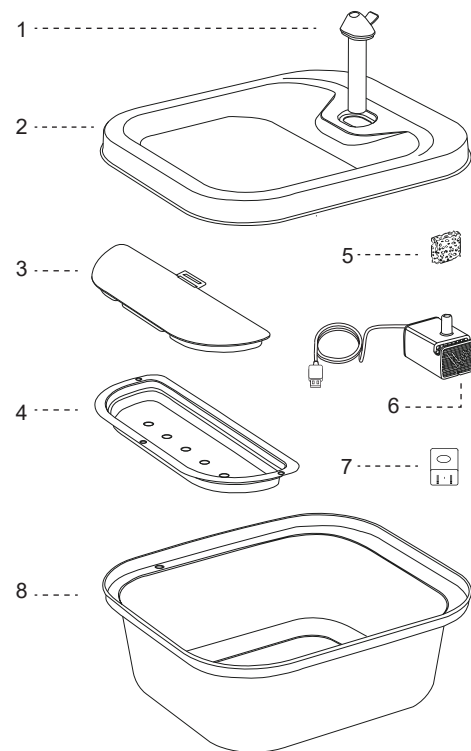
- Smaltire adeguatamente tutti i materiali di imballaggio. Tenere le buste di plastica lontano da bambini e animali domestici poiché potrebbero causare soffocamento.
- NON permettere ai bambini di giocare con, dentro o attorno alla fontana d'acqua per animali.
- Per evitare infortuni, sorvegliare attentamente quando l'apparecchio viene utilizzato vicino ai bambini.
- NON utilizzare la fontana d'acqua per animali domestici non in grado di raggiungere il vassoio dell'acqua o con qualsiasi disabilità fisica.
- NON mettere alcun oggetto estraneo nel serbatoio dell'acqua.
- NON smontare la fontana per animali domestici se non come istruzioni in questo manuale d'uso.
- NON utilizzare la fontana per animali domestici per scopi diversi da quelli previsti.
- Utilizzare solo gli allegati raccomandati o venduti dal produttore.
- NON utilizzare alcun apparecchio se l'unità non funziona o è stata danneggiata.
- Assicurarsi di scollegare l'alimentazione per sicurezza quando l'apparecchio non è in uso.
- Scollegare l'alimentazione prima della manutenzione e della pulizia della macchina.
- Scollegare sempre l'apparecchio quando non è in uso.
- Questo prodotto è solo per uso interno.
- Questo prodotto non deve funzionare senza acqua.
- Mai tirare il cavo di alimentazione per rimuovere la spina dalla presa a muro.
- Se la spina di questo dispositivo si bagna, spegnere l'elettricità di quella presa a muro.
- Controllare il dispositivo dopo l'installazione.
- Per evitare di inciampare, posizionare sempre il cavo di alimentazione fuori dalla portata del traffico pedonale.
- Cambiare il filtro ogni 2 settimane o quando la portata dell'acqua è notevolmente ridotta.

#### Caution

- NON permettere agli animali domestici di masticare o ingoiare parti.
- Se è necessario un cavo di prolunga, usarne uno con una valutazione adeguata.
- NON installare o conservare la fontana d'acqua per animali domestici dove sarà esposta alle intemperie o a temperature inferiori a 0°C.
- Leggere e osservare tutte le avvertenze importanti elencate sulla fontana d'acqua per animali domestici e nell'imballaggio.

Contatto : <https://likyneko.com/contact>

## COMPONENTI



- |                    |                       |                      |                      |
|--------------------|-----------------------|----------------------|----------------------|
| 1. Beccuccio       | 3. Filtro             | 5. Filtro in schiuma | 7. Caricatore        |
| 2. Vassoio d'acqua | 4. Vassoio per filtro | 6. Cavo USB          | 8. Serbatoio d'acqua |

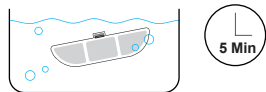
## Come Usare

### Passaggio 1

Immergi il filtro in una ciotola pulita per 5 minuti.

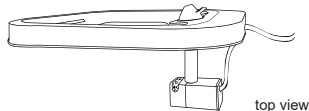
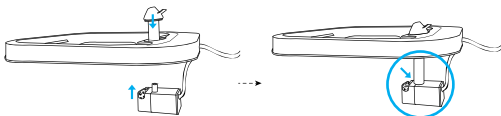
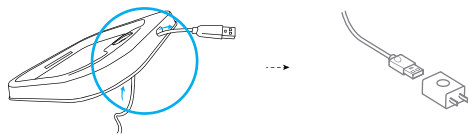
Note:

- 1 ] Il filtro deve essere completamente immerso prima di accendere la fontana; altrimenti, l'acqua potrebbe non scorrere correttamente attraverso il filtro e causare fuoriuscite.
- 2 ] Non immergere il filtro nel serbatoio d'acqua della fontana in caso di polvere superficiale.



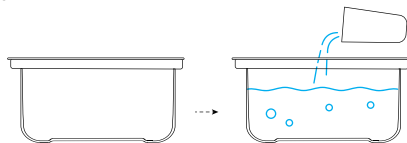
### Passaggio 2

Installa il cavo di alimentazione USB di tipo C. Installa la pompa dell'acqua.



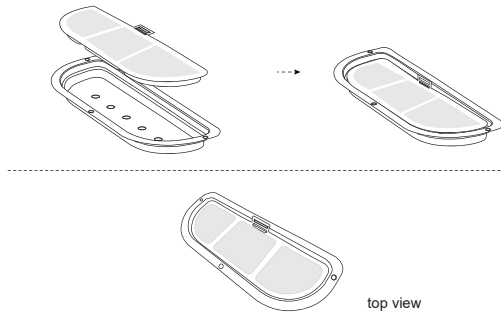
### Passaggio 3

Aggiungi acqua al serbatoio.



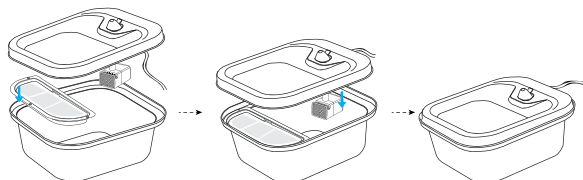
### Passaggio 4

Posiziona il filtro sulla vaschetta del filtro.



### Passaggio 5

Installa la vaschetta del filtro. Premi con forza la vaschetta dell'acqua sul serbatoio.



### Passaggio 6

Collega l'adattatore di alimentazione.



## Risoluzione dei Problemi

Problema	Soluzione
L'acqua continua a traboccare dal vassoio	Il filtro potrebbe non essere completamente immerso. Si prega di immergere il filtro in una ciotola pulita [non nel serbatoio d'acqua] per 5 minuti prima del primo uso.
La pompa smette di funzionare	<ol style="list-style-type: none"><li>1 ] Riempire con acqua tra MIN e MAX. La pompa non funzionerà se funziona a secco.</li><li>2 ] Pulire la pompa, il serbatoio dell'acqua e il bacino di bevuta.</li><li>3 ] Se le soluzioni sopra non funzionano, contattateci, oppure cercate un sostituto online su siti come Amazon.</li></ol>
Quanto spesso dovrei cambiare i filtri? Dove posso trovarli?	Si consiglia di sostituire i filtri ogni 2 settimane. Contattateci per acquistare nuovi filtri. Oppure cercateli online su siti come Amazon.
Perché devo immergere il filtro prima del primo uso?	I filtri assorbono più acqua [e quindi filtrano più acqua] quando sono bagnati ed espansi. Immergendo il filtro si rimuovono le particelle che potrebbero essersi depositate sul filtro.
La velocità di erogazione dell'acqua diminuisce	Per il primo uso [o riutilizzo dopo una lunga conservazione], la pompa ha bisogno di scaricare aria, è normale se la velocità di erogazione dell'acqua diminuisce.

## MANUTENZIONE DELLA POMPA

Pulire la pompa è essenziale per la longevità della fontana. Pulire la pompa e la fontana ogni 2 settimane.

1. Rimuovere il coperchio della pompa e il coperchio dell'elica in sequenza.
2. Rimuovere l'elica con il gancio dello spazzolino.
3. Utilizzare lo spazzolino per pulire le parti con acqua.