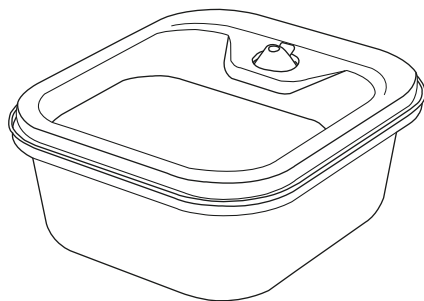


LIKU NEKO

Fontaine à Eau Automatique pour Animaux



Manuel d'Utilisation

Avant d'utiliser ce produit, veuillez lire attentivement ce manuel et le conserver pour référence future.

Précautions de sécurité

!Avertissement

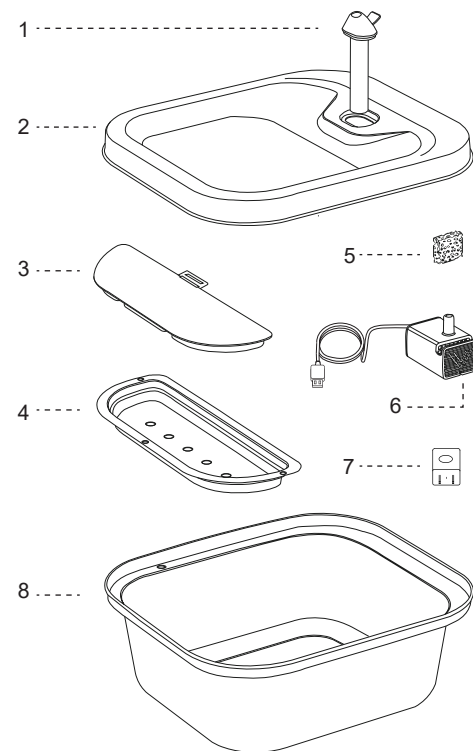
- Disposez correctement de tous les matériaux d'emballage. Gardez les sacs en plastique hors de portée des enfants et des animaux, car ils pourraient provoquer une suffocation.
- NE laissez PAS les enfants jouer avec, dans ou autour de la fontaine à eau pour animaux.
- Pour éviter les blessures, surveillez étroitement lorsque l'appareil est utilisé près des enfants.
- N'utilisez PAS la fontaine à eau pour des animaux ne pouvant pas atteindre le plateau d'eau ou ayant un handicap physique.
- Ne placez AUCUN objet étranger dans le réservoir d'eau.
- Ne démontez PAS la fontaine pour animaux autrement que selon les instructions de ce manuel d'utilisateur.
- N'utilisez PAS la fontaine pour animaux à d'autres fins que celles prévues.
- Utilisez uniquement les accessoires recommandés ou vendus par le fabricant.
- N'utilisez AUCUN appareil si l'unité est défectueuse ou a été endommagée.
- Assurez-vous de déconnecter l'alimentation électrique lorsque l'appareil n'est pas utilisé.
- Déconnectez l'alimentation électrique avant de procéder à la maintenance et au nettoyage de la machine.
- Débranchez toujours l'appareil lorsqu'il n'est pas utilisé.
- Ce produit est destiné à un usage intérieur uniquement.
- Ce produit ne doit pas fonctionner sans eau.
- Ne tirez jamais sur le cordon électrique pour retirer la prise de la prise murale.
- Si la prise de cet appareil est mouillée, coupez l'électricité de cette prise murale.
- Vérifiez l'appareil après installation.
- Pour éviter de trébucher, placez toujours le cordon d'alimentation hors de portée des passages.
- Changez le filtre toutes les 2 semaines ou lorsque le débit d'eau a sensiblement diminué.

Attention

- Ne laissez PAS les animaux mâchouiller ou avaler des pièces.
- Si une rallonge est nécessaire, utilisez une unité ayant une notation appropriée.
- Ne placez PAS la fontaine à eau pour animaux à un endroit où elle sera exposée aux intempéries ou à des températures inférieures à 0°C.
- Lisez et respectez tous les avis importants indiqués sur la fontaine à eau pour animaux et sur l'emballage.

Contact : <https://likyneko.com/contact>

COMPOSANTS



- | | | | |
|--------------|-----------------|---------------------|--------------------|
| 1. Bec | 3. Filtre | 5. Filtre en mousse | 7. Chargeur |
| 2. Bac à eau | 4. Bac à filtre | 6. Cable USB | 8. Réservoir d'eau |

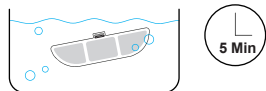
Comment utiliser

Étape 1

Trempez le filtre dans un bol propre pendant 5 minutes.

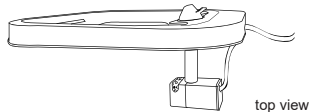
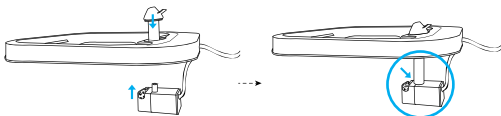
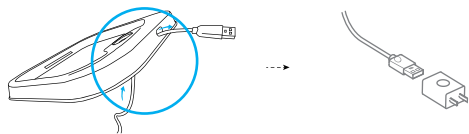
Remarques :

- 1] Le filtre doit être complètement trempé avant de mettre la fontaine en marche ; sinon, l'eau pourrait ne pas passer correctement à travers le filtre et provoquer un débordement.
- 2] Ne trempez pas le filtre dans le réservoir d'eau de la fontaine pour éviter toute poussière de surface.



Étape 2

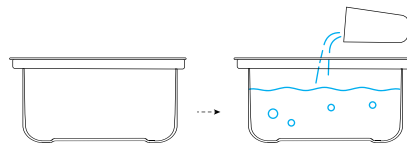
Installez le cordon d'alimentation USB de type A. Installez la pompe à eau.



top view

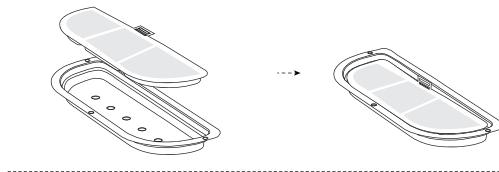
Étape 3

Ajoutez de l'eau dans le réservoir.



Étape 4

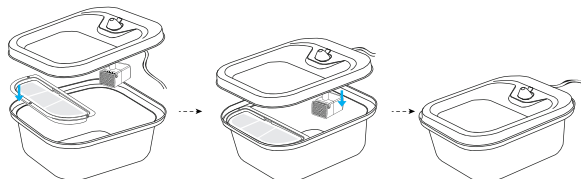
Placez le filtre sur le bac à filtre.



top view

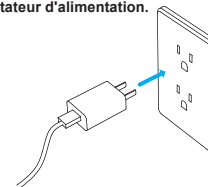
Étape 5

Installez le bac à filtre. Pressez fermement le bac à eau contre le réservoir.



Étape 6

Connectez l'adaptateur d'alimentation.



Dépannage

Problème	Solution
L'eau déborde constamment du plateau	Le filtre n'est peut-être pas complètement immergé. Veuillez immerger le filtre dans un bol propre [et non dans le réservoir d'eau] pendant 5 minutes avant la première utilisation.
La pompe cesse de fonctionner	<ol style="list-style-type: none">1] Remplissez d'eau entre MIN et MAX. La pompe ne fonctionnera pas si elle tourne à sec.2] Nettoyez la pompe, le réservoir d'eau et le bassin.3] Si les solutions ci-dessus ne fonctionnent pas, veuillez nous contacter. Ou sinon, trouvez un remplacement en ligne sur des sites comme Amazon.
À quelle fréquence devrais-je changer les filtres ? Où les trouver ?	Il est recommandé de remplacer les filtres toutes les 2 semaines. Veuillez nous contacter pour acheter de nouveaux filtres. Ou sinon, trouvez-les en ligne sur des sites comme Amazon.
Pourquoi dois-je immerger le filtre avant la première utilisation ?	Les filtres absorbent plus d'eau [et filtrent donc plus d'eau] lorsqu'ils sont mouillés et gonflés. L'immersion du filtre élimine les particules qui pourraient s'être déposées sur le filtre.
La vitesse d'écoulement de l'eau diminue	Pour la première utilisation [ou la réutilisation après un long stockage], la pompe doit évacuer l'air, il est normal que la vitesse d'écoulement de l'eau diminue.

ENTRETIEN DE LA POMPE

Nettoyer la pompe est essentiel pour la longévité de la fontaine. Nettoyez la pompe et la fontaine toutes les 2 semaines.

1. Retirez le couvercle de la pompe et le couvercle de la turbine dans l'ordre.
2. Retirez la turbine avec le crochet de la brosse.
3. Utilisez la brosse pour nettoyer les pièces à l'eau.