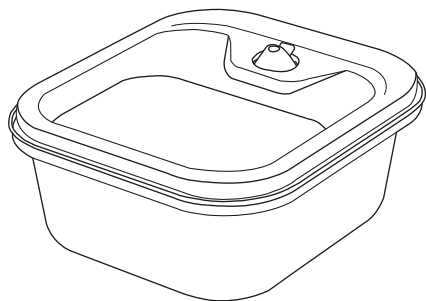


# LIKU NEKO

## Fuente de Agua Automática para Mascotas



### Manual de Usuario

Antes de usar el producto,  
lea este manual detenidamente y guárdelo para futuras consultas.

### Precauciones de seguridad

#### !Advertencia

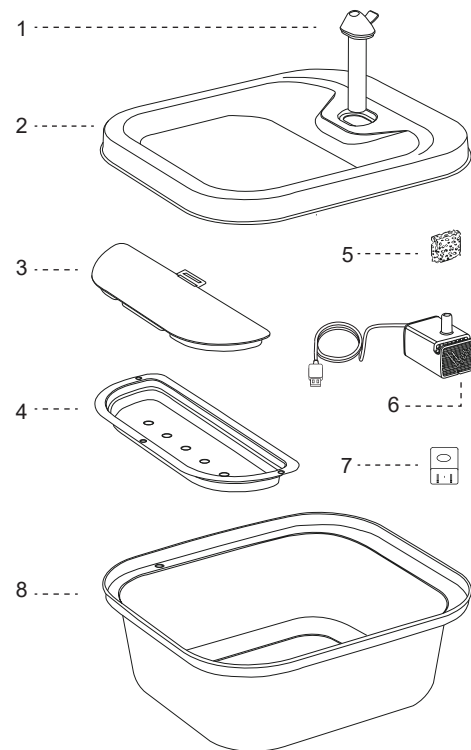
- Deseche correctamente todos los materiales de embalaje. Mantenga las bolsas de polietileno alejadas de niños y mascotas ya que estas bolsas podrían causar asfixia.
- NO permita que los niños jueguen con, dentro o alrededor de la fuente de agua para mascotas.
- Para evitar lesiones, supervise de cerca cuando el aparato se use cerca de niños.
- NO use la fuente de agua con mascotas que no puedan llegar a la bandeja de agua o que tengan alguna discapacidad física.
- NO coloque ningún objeto extraño en el tanque de agua.
- NO desarme la fuente para mascotas, excepto los componentes según las instrucciones de este Manual de Usuario.
- NO use la fuente para mascotas para ningún otro propósito que no sea su uso previsto.
- Utilice solo los accesorios recomendados o vendidos por el fabricante.
- NO opere ningún aparato si la unidad no funciona correctamente o ha sido dañada.
- Asegúrese de desconectar el suministro de energía por seguridad cuando el aparato no esté en uso.
- Desconecte el suministro de energía antes de realizar el mantenimiento y limpiar la máquina.
- Siempre desconecte el aparato cuando no esté en uso.
- Este producto es solo para uso interno.
- No se permite que este producto funcione sin agua.
- Nunca tire del cable eléctrico para quitar el enchufe de la toma de corriente.
- Si el enchufe de este dispositivo se moja, apague la electricidad de esa toma de corriente.
- Revise el dispositivo después de la instalación.
- Para evitar tropiezos, coloque siempre el cable de alimentación fuera del paso.
- Cambie el filtro cada 2 semanas o cuando la tasa de flujo haya disminuido notablemente.

#### Precaución

- NO permita que las mascotas mastiquen o traguen ninguna pieza.
- Si es necesario un cable de extensión, utilice una unidad con una clasificación adecuada.
- NO instale o almacene la fuente de agua para mascotas donde esté expuesta al clima o a temperaturas por debajo de 0°C.
- Lea y observe todos los avisos importantes listados en la fuente de agua para mascotas y en el embalaje.

Contacto : <https://likyneko.com/contact>

## COMPONENTES



- 1.Boquilla      3.Filtro      5.Filtro de espuma      7.Cargador  
2.Bandeja de agua      4.Bandeja de filtro      6.Cable USB      8.Tanque de agua

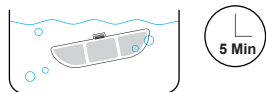
## Cómo Usar

### Paso 1

Sumerge el filtro en un cuenco limpio durante 5 minutos.

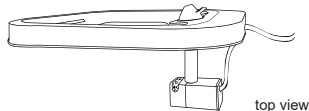
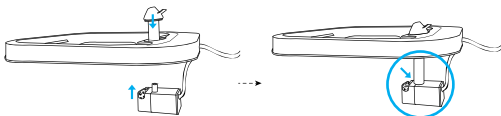
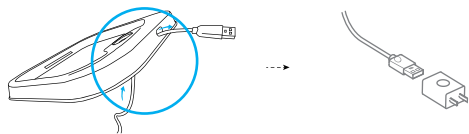
Notas:

- 1] El filtro debe estar completamente sumergido antes de encender la fuente; de lo contrario, el agua puede no fluir correctamente a través del filtro y provocar derrames.
- 2] No sumerjas el filtro en el depósito de agua de la fuente en caso de polvo superficial.



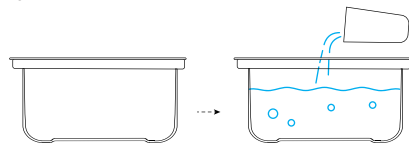
### Paso 2

Instala el cable de alimentación USB tipo A. Instala la bomba de agua.



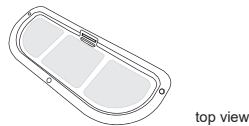
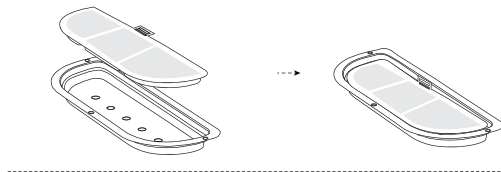
### Paso 3

Agrega agua al depósito.



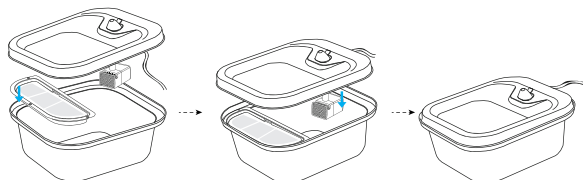
### Paso 4

Coloca el filtro en la bandeja del filtro.



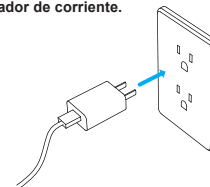
### Paso 5

Instala la bandeja del filtro. Presiona firmemente la bandeja de agua contra el depósito.



### Paso 6

Conecta el adaptador de corriente.



## Resolución de Problemas

Problema	Solución
El agua sigue derramándose del recipiente	El filtro puede no estar completamente sumergido. Por favor, sumerja el filtro en un tazón limpio [no en el tanque de agua] durante 5 minutos antes del primer uso.
La bomba deja de funcionar	<ol style="list-style-type: none"><li>1] Llène con agua entre MIN y MAX. La bomba fallará si funciona en seco.</li><li>2] Limpie la bomba, el tanque de agua y el cuenco para beber.</li><li>3] Si las soluciones anteriores no funcionan, contáctenos, o busque un reemplazo en línea en tiendas como Amazon.</li></ol>
¿Con qué frecuencia debo cambiar los filtros? ¿Dónde los consigo?	Se recomienda reemplazar los filtros cada 2 semanas. Contáctenos para comprar nuevos filtros. O busque en línea en tiendas como Amazon.
¿Por qué necesito sumergir el filtro antes del primer uso?	Los filtros absorben más agua [y por lo tanto filtran más agua] cuando están mojados y expandidos. Sumergir el filtro elimina las partículas que pueden haberse asentado en el filtro.
La velocidad de salida del agua disminuye	Para el primer uso [o reuso después de un largo almacenamiento], la bomba necesita expulsar aire, es normal si la velocidad de salida del agua disminuye.

## MANTENIMIENTO DE LA BOMBA

Limpiar la bomba es esencial para la longevidad de la fuente. Limpie la bomba y la fuente cada 2 semanas.

1. Retire la tapa de la bomba y la tapa del impulsor en secuencia.
2. Retire el impulsor con el gancho del cepillo.
3. Use el cepillo para limpiar las piezas con agua.