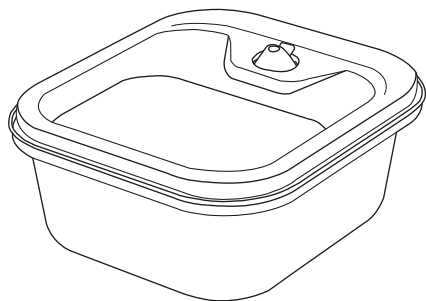


LIKU NEKO

Automatische Haustier-Wasserfontäne



Benutzerhandbuch

Bitte lesen Sie dieses Handbuch vor der Verwendung des Produkts gründlich durch und bewahren Sie es für zukünftige Referenzen auf.

Sicherheitshinweise

!Warnung

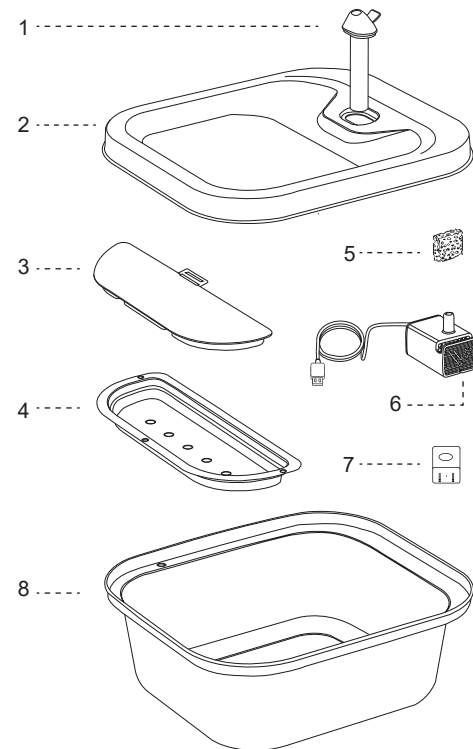
- Entsorgen Sie alle Verpackungsmaterialien ordnungsgemäß. Halten Sie die Polybeutel von Kindern und Haustieren fern, da diese Beutel zu Erstickungsgefahr führen können.
- Lassen Sie Kinder nicht mit, in oder um den Haustier-Wasserbrunnen spielen.
- Um Verletzungen zu vermeiden, beaufsichtigen Sie das Gerät immer, wenn es in der Nähe von Kindern verwendet wird.
- Verwenden Sie den Wasserbrunnen nicht für Haustiere, die das Wasserableger nicht erreichen können oder eine körperliche Behinderung haben.
- Legen Sie keine Fremdkörper in den Wassertank.
- Zerlegen Sie den Haustier-Brunnen nicht, außer den Komponenten, wie in dieser Bedienungsanleitung angegeben.
- Verwenden Sie den Haustier-Brunnen nur für den vorgesehenen Zweck.
- Verwenden Sie nur vom Hersteller empfohlene oder verkaufte Zubehörteile. Die Verwendung von nicht empfohlenem oder nicht verkauftem Zubehör kann zu einer unsicheren Situation führen. Modifizieren Sie den Haustier-Brunnen nicht.
- Betreiben Sie kein Gerät, wenn es nicht funktioniert oder beschädigt wurde. Versuchen Sie nicht, das Gerät selbst zu reparieren. Kontaktieren Sie sofort unseren Kundendienst für weitere Anweisungen.
- Trennen Sie das Gerät aus Sicherheitsgründen vom Stromnetz, wenn es nicht in Gebrauch ist.
- Trennen Sie das Gerät vor Wartungs- und Reinigungsarbeiten immer vom Stromnetz.
- Ziehen Sie immer den Stecker, wenn das Gerät nicht in Gebrauch ist, oder bevor Sie Teile aufsetzen oder abnehmen und vor der Reinigung. Der Netzadapter und der Stecker dürfen beim Reinigen nicht unter Wasser gesetzt werden.
- Dieses Produkt ist nur für den Innenbereich bestimmt.
- Es ist nicht erlaubt, dieses Produkt ohne Wasser zu betreiben.
- Ziehen Sie niemals am elektrischen Stromkabel, um den Stecker aus der Steckdose zu ziehen.
- Wenn der Stecker dieses Geräts nass wird, schalten Sie den Strom der betreffenden Steckdose aus. Versuchen Sie nicht, den Stecker zu ziehen.
- Überprüfen Sie das Gerät nach der Installation. Stecken Sie es nicht ein, wenn Wasser an den Kontaktstellen oder am Stecker ist.
- Verlegen Sie das Stromkabel immer so, dass keine Stolpergefahr besteht. Verwenden Sie das Gerät nicht im Badezimmer.
- Wechseln Sie den Filter alle 2 Wochen oder wenn die Durchflussrate spürbar reduziert ist.

Vorsicht

- Lassen Sie Haustiere nicht Teile kauen oder schlucken. Wenn Sie sich um das Stromkabel sorgen, kaufen Sie in einem Baumarkt einen Kabelkanal.
- Wenn eine Verlängerungsschnur notwendig ist, sollte eine mit einer geeigneten Bewertung verwendet werden.
- Installieren oder lagern Sie den Haustier-Wasserbrunnen nicht an einem Ort, an dem er Witterungseinflüssen oder Temperaturen unter 0°C/40°F ausgesetzt ist.
- Lesen und beachten Sie alle wichtigen Hinweise, die am Haustier-Wasserbrunnen und auf der Verpackung aufgeführt sind.

Kontakt : <https://likyneko.com/contact>

KOMPONENTEN



- | | | | |
|----------------|----------------|-----------------|---------------|
| 1. Auslauf | 3. Filter | 5. Schaumfilter | 7. Ladegerät |
| 2. Wasserwanne | 4. Filterwanne | 6. USB-Kabel | 8. Wassertank |

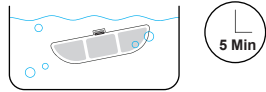
Wie zu verwenden

Schritt 1

Weichen Sie den Filter 5 Minuten lang in einer sauberen Schüssel ein.

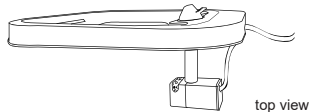
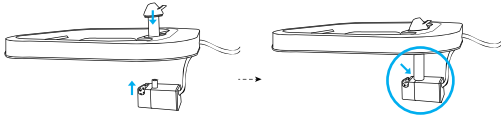
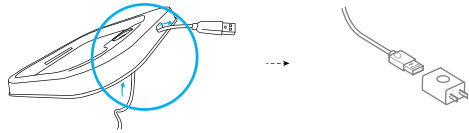
Hinweise:

- 1] Der Filter muss vollständig eingeweicht sein, bevor der Brunnen eingeschaltet wird; sonst kann das Wasser möglicherweise nicht reibungslos durch den Filter fließen und Überlauf verursachen.
- 2] Weichen Sie den Filter nicht im Wassertank des Brunnens ein, falls es Staub auf der Oberfläche gibt.



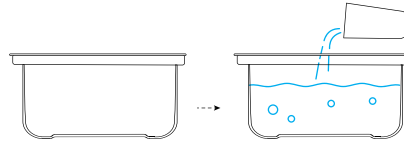
Schritt 2

Installieren Sie das Typ-A-USB-Stromkabel. Installieren Sie die Wasserpumpe.



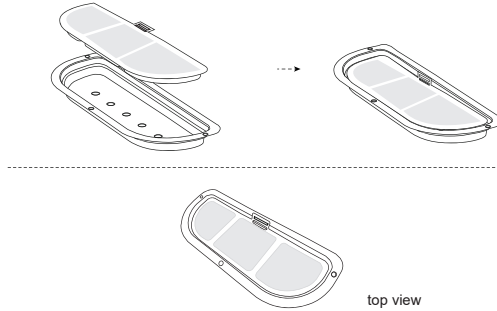
Schritt 3

Füllen Sie Wasser in den Tank.



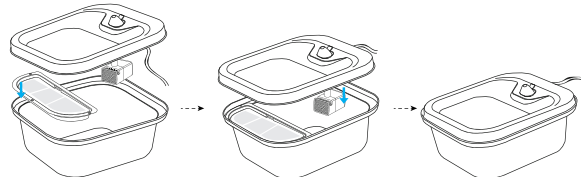
Schritt 4

Legen Sie den Filter auf das Filtertafelt.



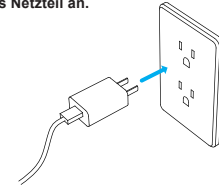
Schritt 5

Installieren Sie das Filtertafelt. Drücken Sie das Wassertafelt fest auf den Wassertank.



Schritt 6

Schließen Sie das Netzteil an.



Fehlerbehebung

| Problem | Lösung |
|---|---|
| Wasser fließt ständig aus dem Wasserschale | Der Filter ist möglicherweise nicht vollständig eingeweicht. Bitte weichen Sie den Filter in einer sauberen Schüssel [nicht im Wassertank] für 5 Minuten vor dem ersten Gebrauch ein. |
| Die Pumpe funktioniert nicht mehr | 1] Füllen Sie Wasser zwischen MIN und MAX. Die Pumpe wird versagen, wenn sie trocken läuft. 2] Reinigen Sie die Pumpe, den Wassertank und die Trinkschale. 3] Wenn die oben genannten Lösungen nicht helfen, kontaktieren Sie uns oder suchen Sie online nach einem Ersatz, z.B. bei Amazon. |
| Wie oft sollte ich die Filter wechseln? Wo kann ich sie bekommen? | Es wird empfohlen, die Filter alle 2 Wochen zu wechseln. Bitte kontaktieren Sie uns, um neue Filter zu kaufen. Oder suchen Sie online in Shops wie Amazon. |
| Warum muss ich den Filter vor dem erste Gebrauch einweichen? | Die Filter absorbieren mehr Wasser [und filtern daher mehr Wasser], wenn sie nass und ausgebreitet sind. Das Einweichen des Filters entfernt Partikel, die sich auf dem Filter abgesetzt haben könnten. |
| Wasserausflussgeschwindigkeit verlangsamt sich | Beim ersten Gebrauch [oder erneutem Gebrauch nach langer Lagerung] muss die Pumpe Luft ablassen, es ist normal, wenn die Wasserausflussgeschwindigkeit sich verlangsamt. |

PUMPENWARTUNG

Das Reinigen der Pumpe ist für die Langlebigkeit des Brunnens unerlässlich. Reinigen Sie die Pumpe und den Brunnen alle 2 Wochen.

1. Nehmen Sie den Pumpendeckel und den Laufraddeckel nacheinander ab.
2. Entfernen Sie das Laufrad mit dem Bürstenhaken.
3. Verwenden Sie die Bürste, um die Teile mit Wasser zu reinigen.