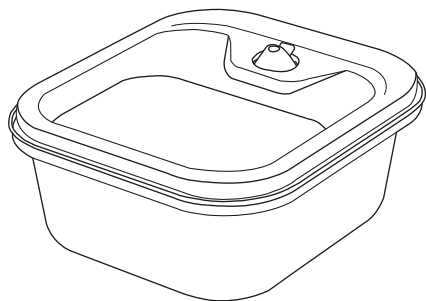


LIKU NEKO

Automatická vodní fontána pro zvířata



Uživatelský manuál

Před použitím produktu si pečlivě přečtěte tento manuál
a uschovejte jej pro budoucí referenci.

Bezpečnostní opatření

!Varování

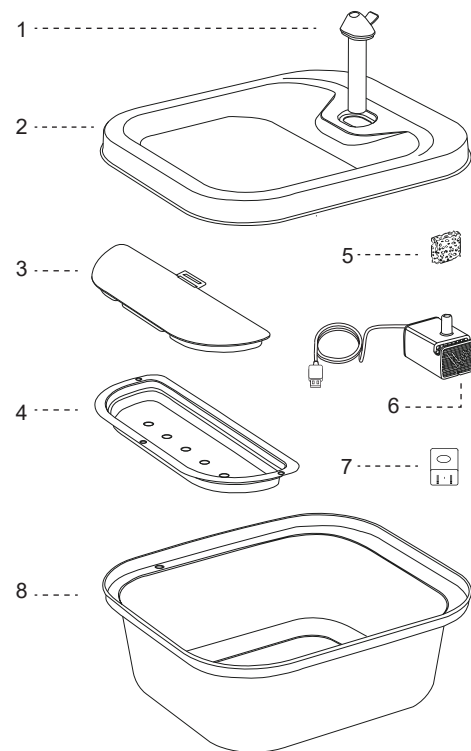
- Správně likvidujte veškerý obalový materiál. Udržujte polybasy mimo dosah dětí a zvířat, mohou způsobit udušení.
- Nenechávejte děti hrát si s, v nebo kolem fontány s vodou pro domácí mazlíčky.
- Aby se předešlo zranění, dbejte na bedlivý dohled při používání zařízení v blízkosti dětí.
- NEpoužívejte fontánu pro zvířata, která nemohou dosáhnout na vaničku s vodou nebo tří jakýmkoli fyzickým postižením.
- NEumísťujte cizí předměty do nádrže s vodou.
- NErozkládejte fontánu jinak než je uvedeno v tomto návodu k obsluze.
- NEpoužívejte fontánu pro jiné účely než pro její zamýšlené použití.
- Používejte pouze doplňky doporučené nebo prodávané výrobcem. Používání nedoporučených nebo neprodávaných doplňků výrobcem může způsobit nebezpečné podmínky. NEupravujte fontánu.
- NEpoužívejte žádné zařízení, pokud nefunguje nebo bylo poškozeno. NESnažte se provádět opravy zařízení sami. Okamžitě kontaktujte naši zákaznickou podporu pro další instrukce.
- Při nevyužití zařízení se ujistěte, že jste odpojili napájení pro bezpečnost.
- Před údržbou a čištěním stroje odpojte napájení.
- Vždy vytáhněte zásuvku z elektrické zásuvky, když zařízení nepoužíváte; nebo předtím, než začnete sestavovat nebo rozebírat části a před čištěním. Napájecí adaptér a zástrčka nesmí být při čištění ponořeny do vody.
- Tento produkt je určen pouze pro použití v interiéru.
- Produkt nesmí běžet bez vody.
- Nikdy netáhněte za elektrický napájecí kabel, abyste vytáhli zástrčku ze zásuvky.
- Pokud se zástrčka tohoto zařízení zmokne, vypněte elektřinu v této zásuvce. Nepokoušejte se odpojit.
- Po instalaci proveďte zařízení. NEpřipojte, pokud je na kontaktních bodech nebo zástrčka voda.
- Aby nedošlo k zakopnutí, vždy umístěte napájecí kabel mimo oblast chůze. Nepoužívejte zařízení v koupelně.
- Vyměňte filtr každé 2 týdny nebo když se výrazně sníží průtok vody. U dvou nebo více koček možná budete potřebovat filtry vyměňovat častěji, pokud se ucpé.

Pozor

- NEumožňujte zvířatům, aby žvýkala nebo polykala části. Pokud máte obavy o napájecí kabel, zakupte si kabelovou rouru (tvrdý plastový chránič) v jakémkoli stavebním obchodě.
- Pokud je potřeba prodlužovací kabel, měl by být použit kabel s odpovídajícím hodnocením.
- NEinstalujte ani neskladujte fontánu s vodou pro domácí mazlíčky tam, kde by mohl být vystaven povětrnostním vlivům nebo teplotám pod 0°C/40°F.
- Čtěte a dodržujte všechny důležité pokyny uvedené na fontáně pro domácí mazlíčky a na obalu.

Kontakt : <https://likyneko.com/contact>

KOMPONENTY



- | | | | |
|-----------------|---------------------|-----------------|------------------|
| 1. Výtok | 3. Filtr | 5. Pěnový filtr | 7. Nabíječka |
| 2. Vodní podnos | 4. Podnos pro filtr | 6. USB kabel | 8. Nádrž na vodu |

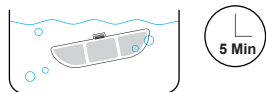
Jak Používat

Krok 1

Namáčejte filtr v čisté misce po dobu 5 minut.

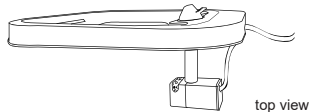
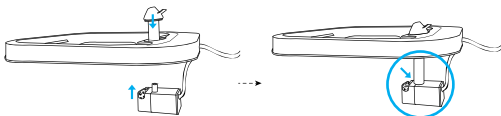
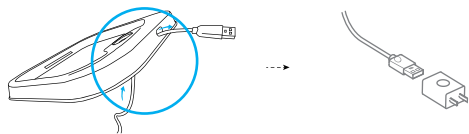
Poznámky:

- 1 | Filtr musí být úplně namočený před zapnutím fontány; jinak může voda neprocházet filtrem hladce a způsobit přetečení.
- 2 | Nenamáčejte filtr ve vodní nádrži fontány v případě povrchového prachu.



Krok 2

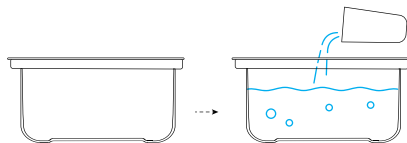
Instalujte napájecí kabel USB typu A. Instalujte vodní pumpu.



top view

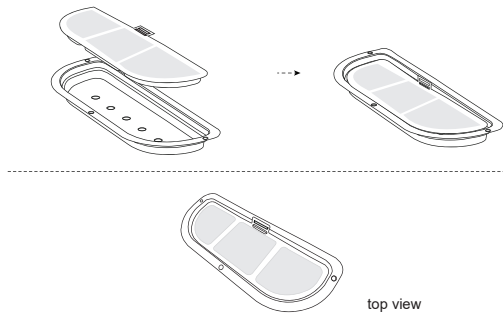
Krok 3

Naplněte nádrž vodou.



Krok 4

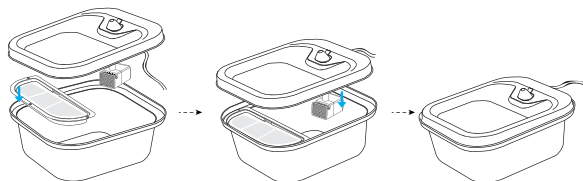
Umístěte filtr na podnos pro filtr.



top view

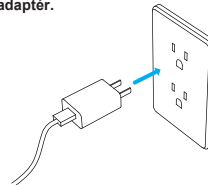
Krok 5

Instalujte podnos pro filtr. Pečlivě přitlačte vodní podnos k nádrži.



Krok 6

Připojte napájecí adaptér.



Řešení problémů

Problém	Řešení
Voda neustále vytéká z vodní misky	Filtr nemusí být zcela nasáklý. Před prvním použitím filtr namočte do čisté misky (nikoli do nádrže) po dobu 5 minut.
Čerpadlo nefunguje	1 Naplňte vodu mezi MIN a MAX. Čerpadlo nebude fungovat, pokud bude pracovat na sucho. 2 Vyčistěte čerpadlo, nádrž a misku. 3 Pokud výše uvedená řešení nefungují, kontaktujte nás nebo hledejte náhradní díl online, například na Amazon.
Jak často bych měl měnit filtry? Kde je mohu získat?	Doporučuje se měnit filtry každé 2 týdny. Kontaktujte nás pro zakoupení nových filtrů. Nebo je najdete online, například na Amazon.
Proč je třeba filtr před prvním použitím namočit?	Filtry absorbují více vody (a tedy i více čistí) když jsou mokré a nafouknuté. Namáčení filtru odstraní částice, které se mohly na filtr usadit.
Rychlost průtoku vody se zpomaluje	Při prvním použití (nebo znovu po dlouhém uskladnění) musí čerpadlo odstranit vzduch. Je normální, že se rychlost průtoku vody zpomaluje.

ÚDRŽBA ČERPADLA

Čištění čerpadla je nezbytné pro dlouhou životnost fontány. Čistěte čerpadlo a fontánu každé 2 týdny.

1. Postupně odstraňte kryt čerpadla a kryt lopatky.
2. Lopatku odstraňte pomocí háčku na kartáč.
3. Kartáčem očistěte díly vodou.